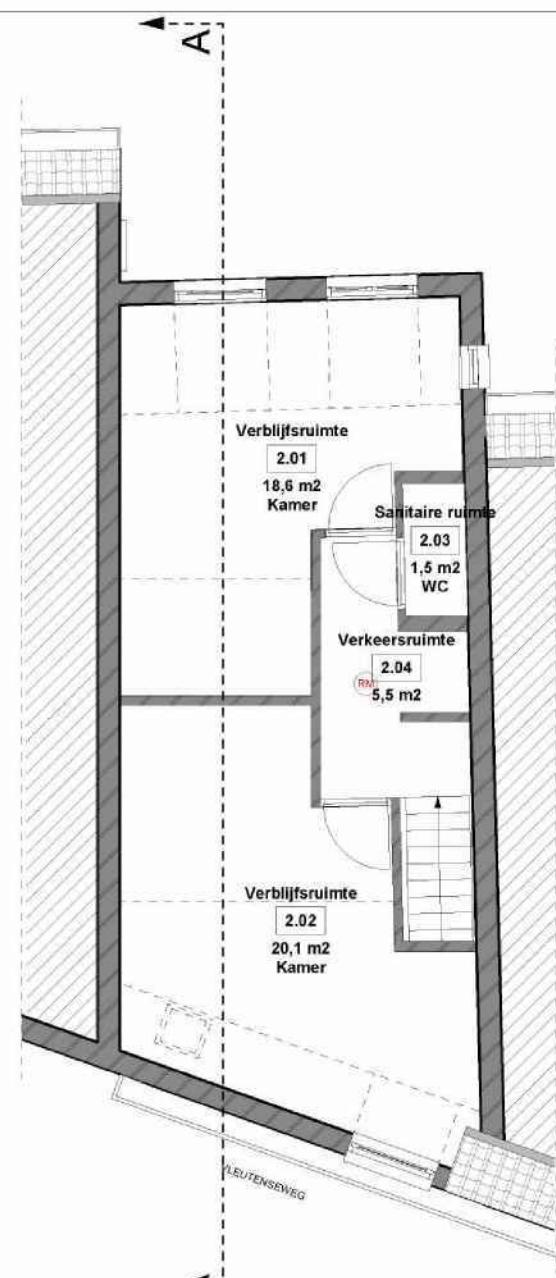
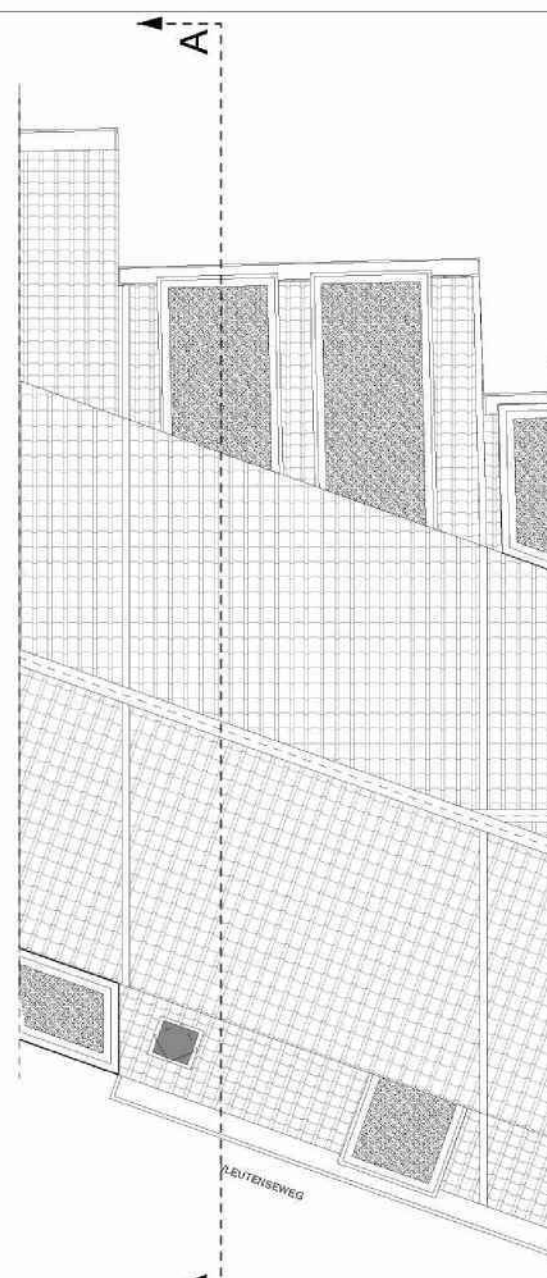


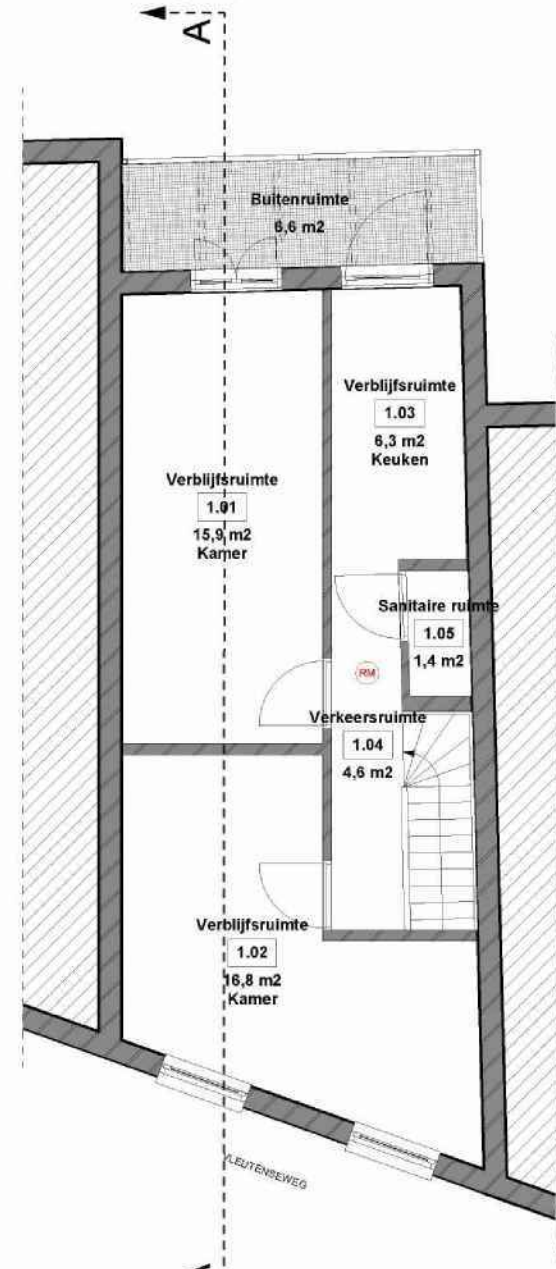
Eerste verdieping, voor verbouwing (indicatief)
Vleutenseweg 220, Utrecht



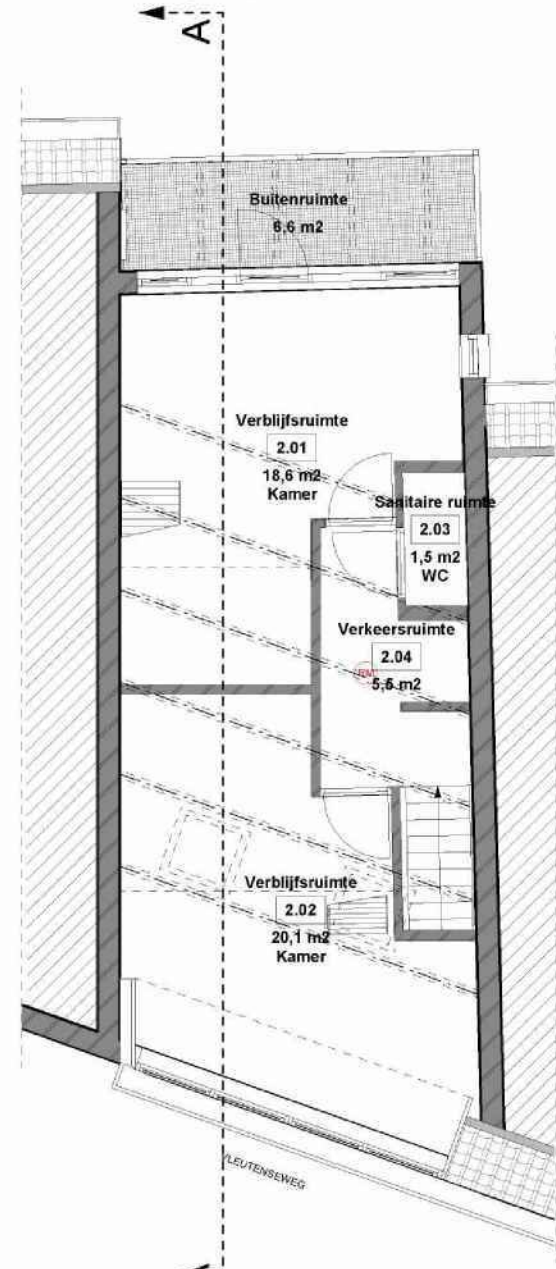
Tweede verdieping, voor verbouwing (indicatief)
Vleutenseweg 220, Utrecht



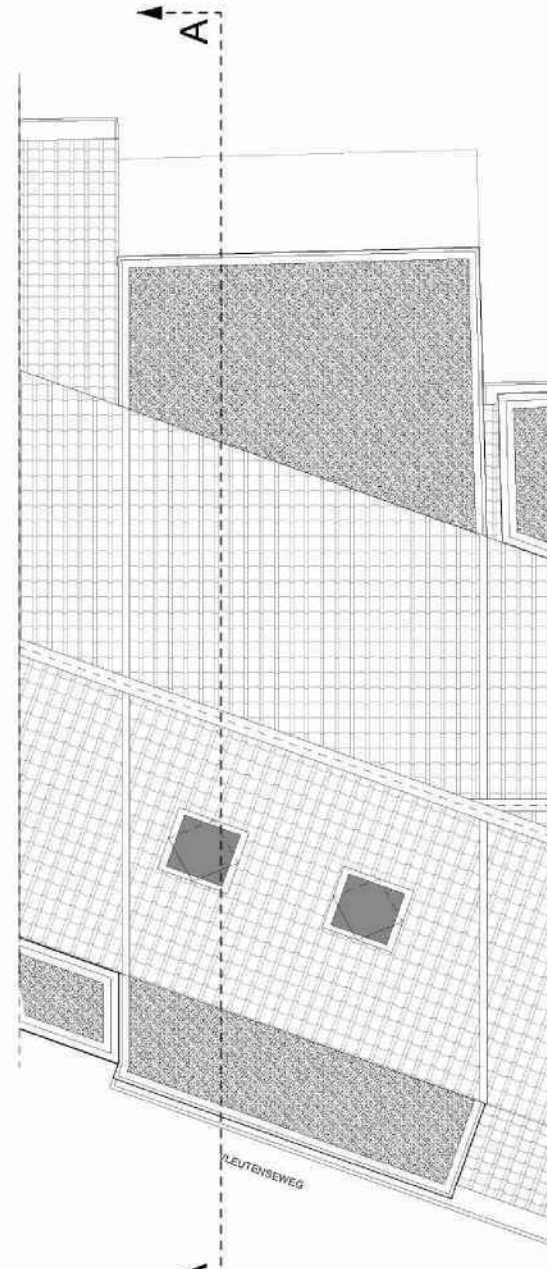
Derde verdieping, voor verbouwing (indicatief)
Vleutenseweg 220, Utrecht



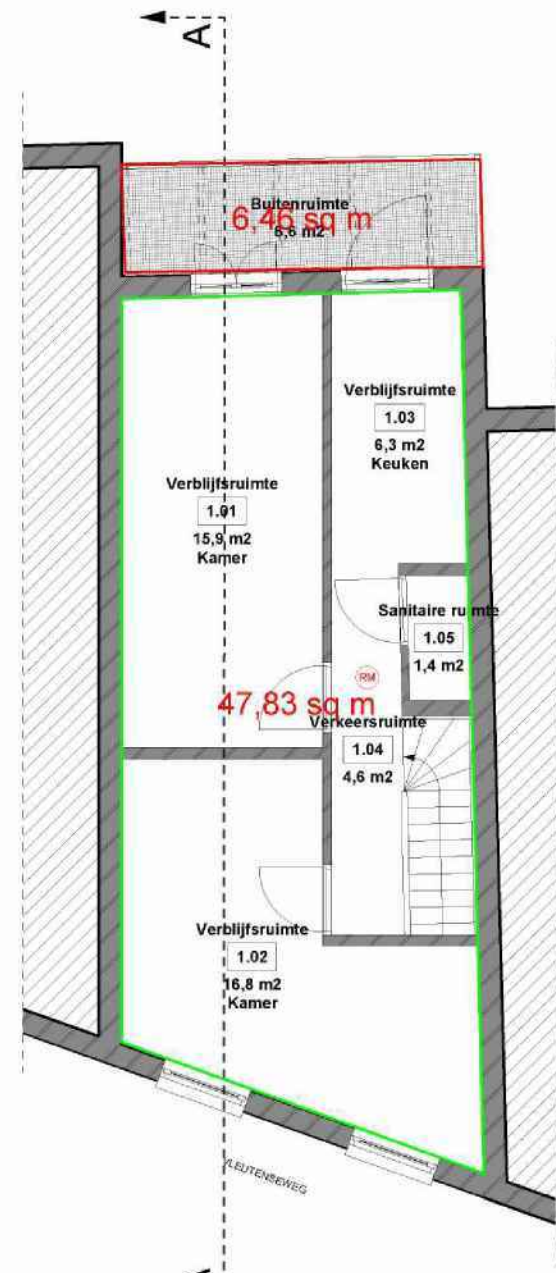
Eerste verdieping, bestaand (huidige situatie)
Vleutenseweg 220, Utrecht



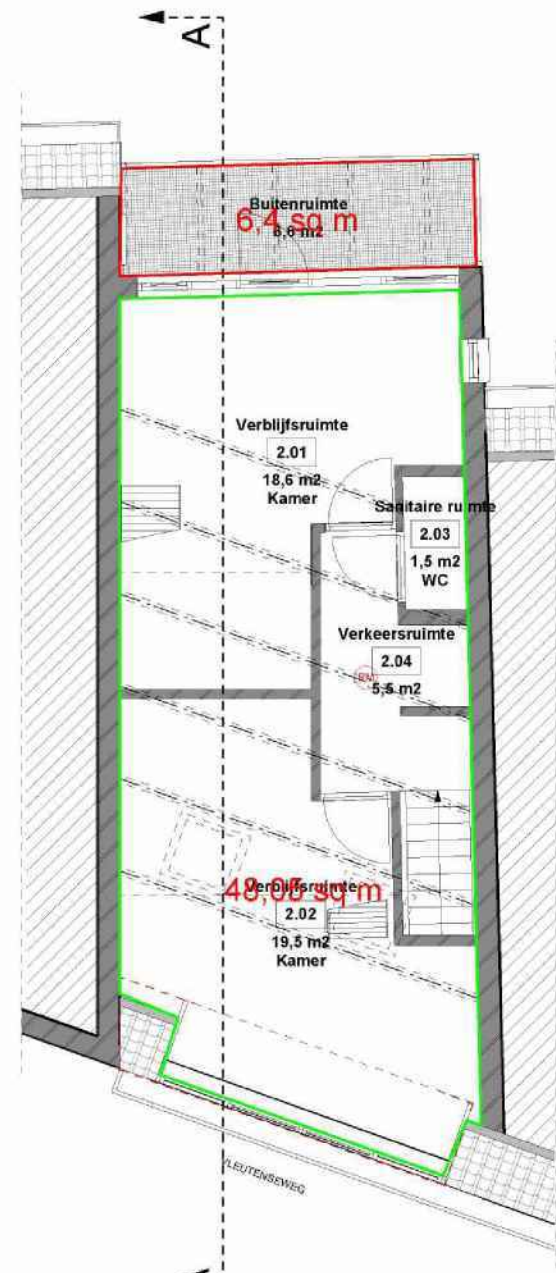
Tweede verdieping, bestaand (huidige situatie)
Vleutenseweg 220, Utrecht



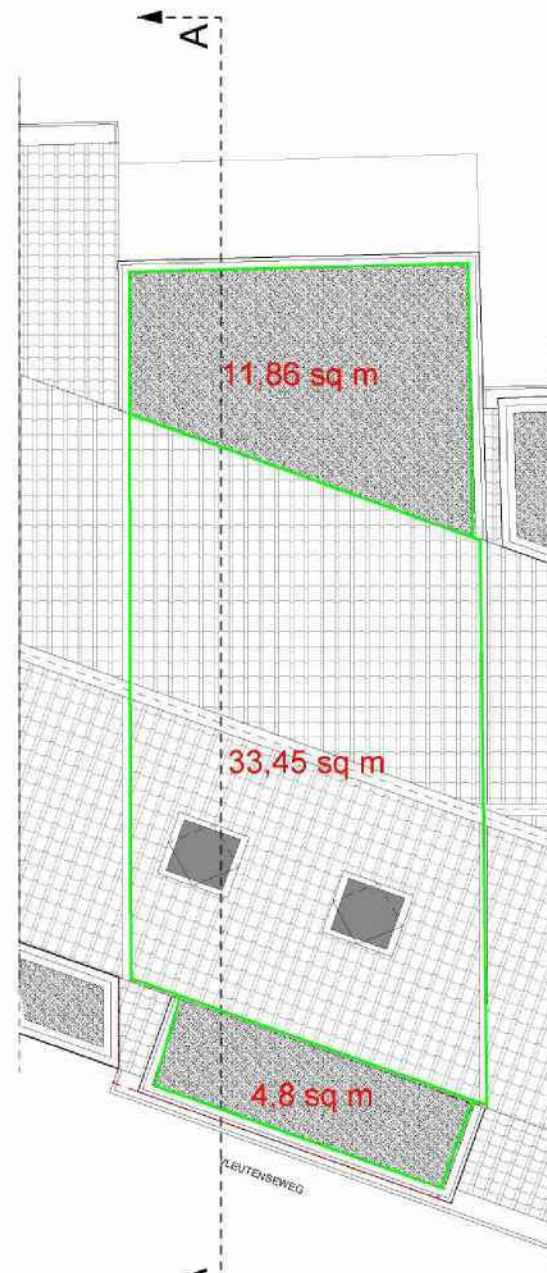
Derde verdieping, bestaand (huidige situatie)
Vleutenseweg 220, Utrecht



Eerste verdieping, beoogd
Vleutenseweg 220, Utrecht



Tweede verdieping, beoogd
Vleutenseweg 220, Utrecht



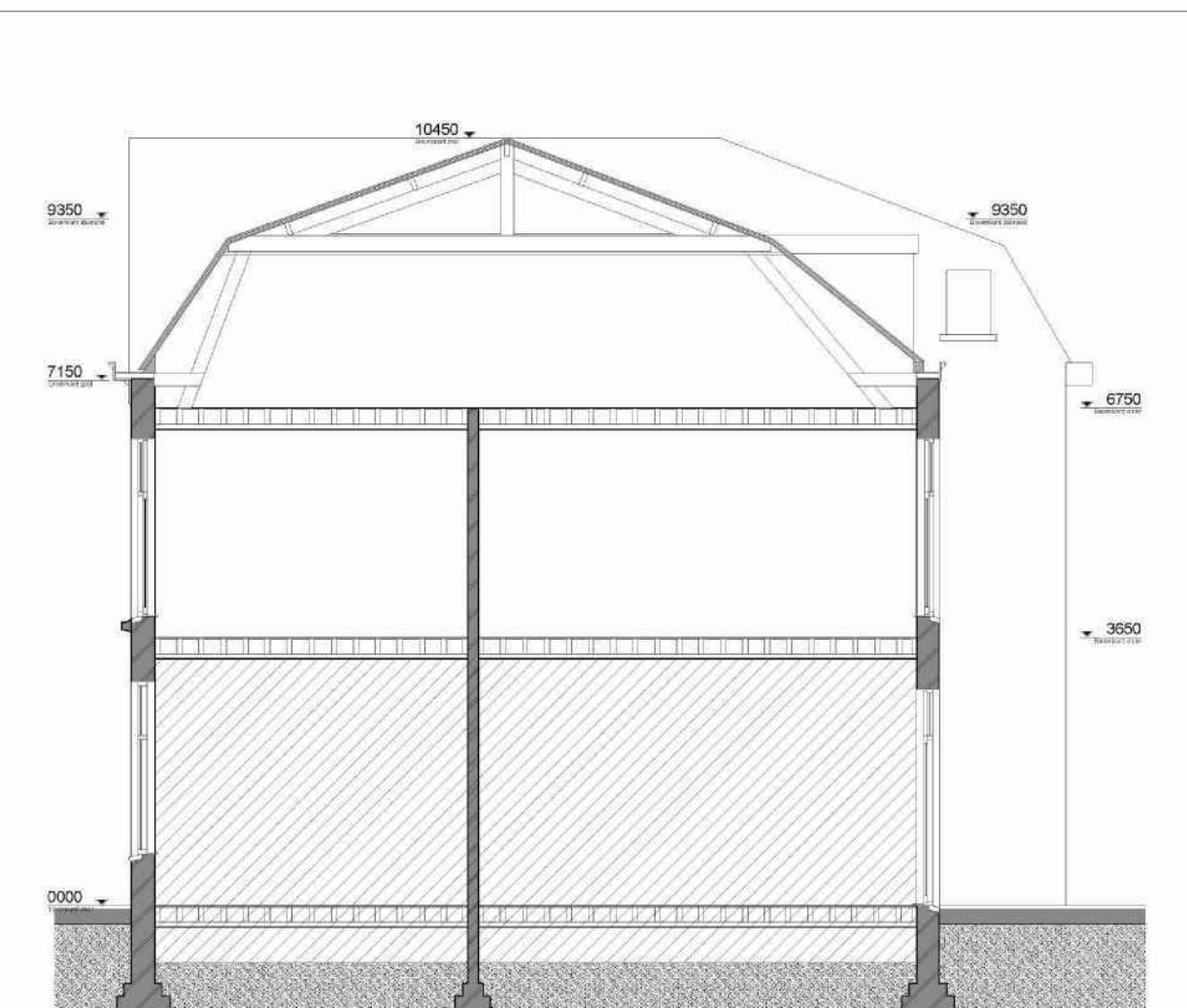
Derde verdieping, beoogd
Vleutenseweg 220, Utrecht



Aanzicht voorgevel, voor verbouwing (indicatief)
Vleutenseweg 220, Utrecht



Aanzicht achtergevel, voor verbouwing (indicatief)
Vleutenseweg 220, Utrecht



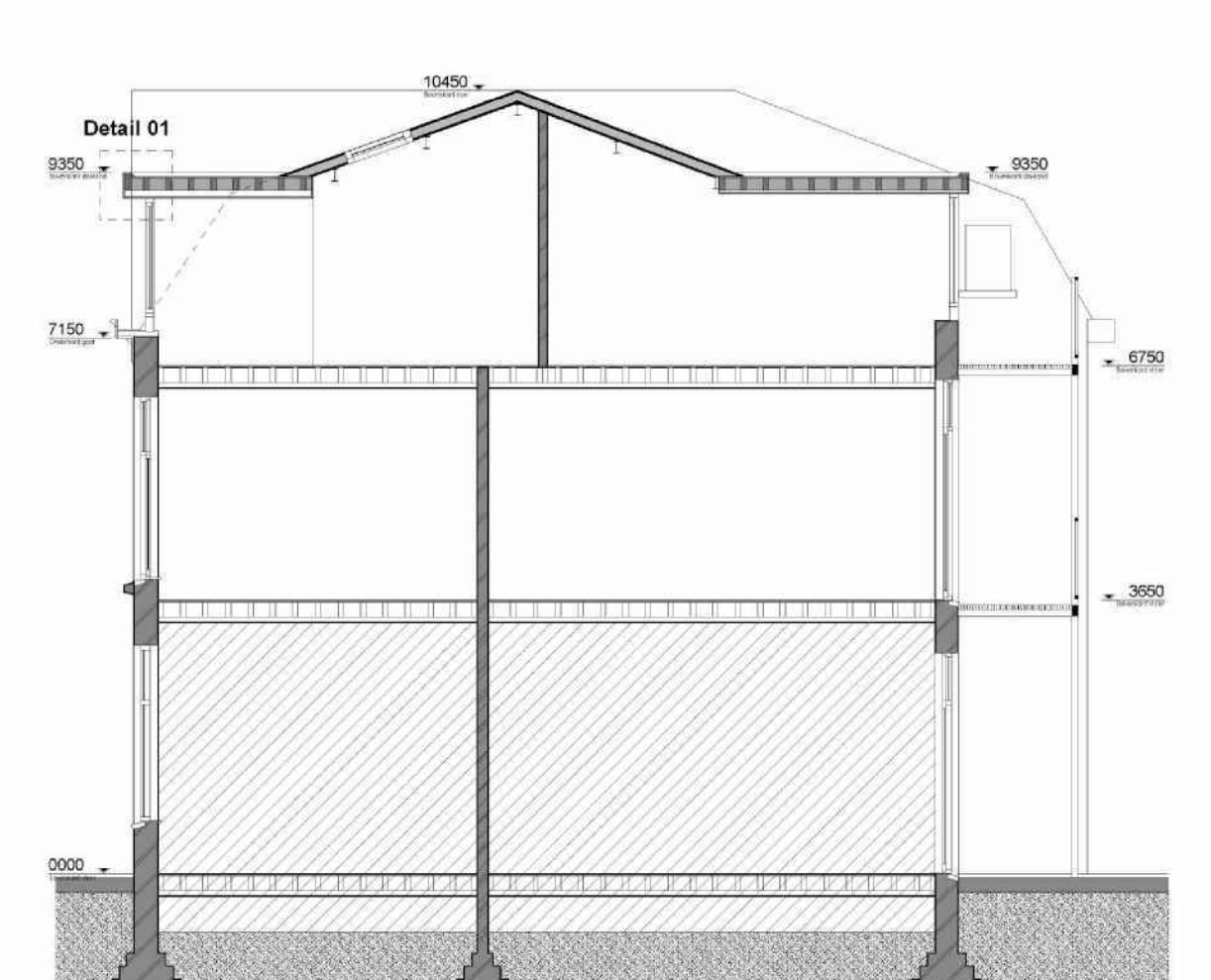
Doorsnede A-A, voor verbouwing (indicatief)
Vleutenseweg 220, Utrecht



Aanzicht voorgevel, bestaand (huidige situatie)
Vleutenseweg 220, Utrecht



Aanzicht achtergevel, bestaand (huidige situatie)
Vleutenseweg 220, Utrecht



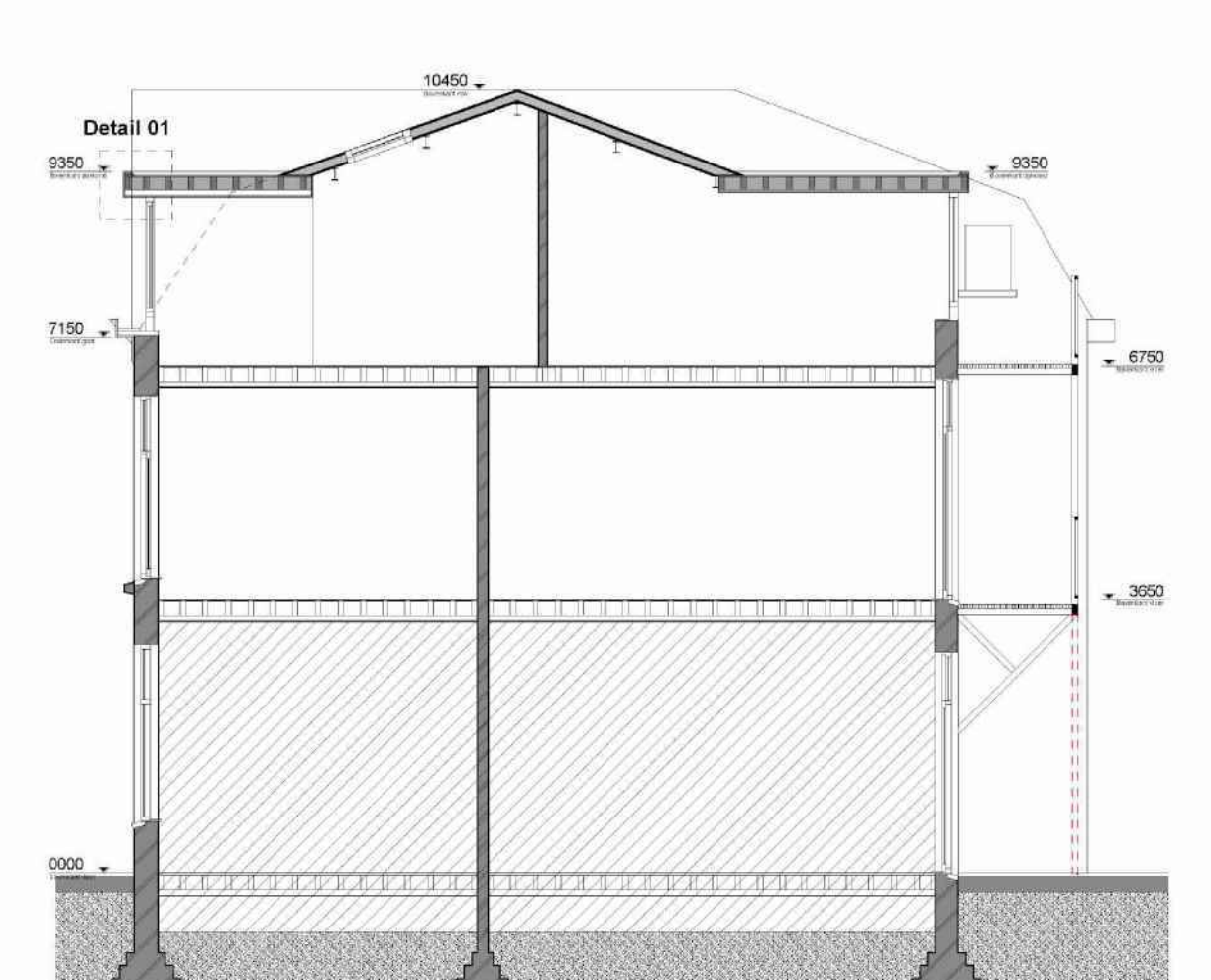
Doorsnede A-A, bestaand (huidige situatie)
Vleutenseweg 220, Utrecht



Aanzicht voorgevel, beoogd
Vleutenseweg 220, Utrecht



Aanzicht achtergevel, beoogd
Vleutenseweg 220, Utrecht



Doorsnede A-A, beoogd
Vleutenseweg 220, Utrecht

Aanvulling omgevingsvergunning

Zaaknummer: CHZ_KLA-12-12177
Behandelend medewerker: S.F.Z.



Belendend pand / woning
In beoogde situatie aangepast ten opzichte van de huidige situatie



architectuur, restauratie tel 030 240 04 46
interieurarchitectuur, ontwikkeling www.asnova.nl
Project: Vleutenseweg 220, Utrecht
Onderwerp: Situatie voor en na verbouwing
Tekenaar: illu
Datum: 31 oktober 2012
Formaat: A1
Schaal: 1:100
Tekeningsnummer: 2012.287.VG.191